



**TONERFABRIK™**  
BERLIN

**Wichtiger Hinweis:**

**Bitte befüllen Sie die Tonerkartusche bereits dann, wenn die Kartusche noch mit "Wenig Toner" vom Drucker gekennzeichnet wird. Warten Sie nicht bis die Kartusche "LEER" ist. Sollte eine Kartusche bereits leer sein, benötigen Sie einen Austausch-Chip, welchen Sie auch bei uns erwerben können.**

Sollten Sie mit dem Befüllen Ihrer Tonerkartusche einmal gar nicht zurecht kommen, bestellen Sie einfach unseren Befüllungsservice. Genauer hierzu erfahren Sie in unserem Online-Shop.

Toner hat grundsätzlich die physikalische Eigenschaft, bei Bewegung zur Staubbildung zu neigen. Daher empfehlen wir Ihnen, den Toner immer nur langsam zu bewegen, insbesondere beim Befüllungsvorgang, und zu Ihrer Sicherheit eine Atemfeinstaubmaske zu tragen, welche Sie in unserem Zubehörshop preisgünstig erwerben können.

Zusätzlich sei darauf hingewiesen, dass Nachfülltoner nur in technisch einwandfreien Tonerkartuschen auch zu den gewünschten Druckergebnissen führen kann. Daher sollten Sie spätestens nach der zweiten Wiederbefüllung die Druckqualität genau im Auge behalten, da wichtige Teile dem Verschleiß unterliegen. Sollte die Druckqualität sinken, muss eine Originalkartusche nachgekauft werden.

Wir hoffen, dass Sie an unseren Produkten viel Freude haben. Regelmäßige Qualitätskontrollen unserer Produkte stellen eine gleichbleibend hohe Farbechtheit und Reinheit unserer Nachfülltoner sicher. Sollten Sie dennoch Probleme mit unseren Produkten haben, wenden Sie sich bitte an unseren Kundendienst, der sicher auch Ihr Problem kurzfristig lösen kann.

**TONERFABRIK™ BERLIN**

Tonerfabrik und das Tonerfabrik-Logo sind eingetragene Marken der Tonerfabrik Berlin, Inh. Stephan Zlanabitnig

Schnellerstraße 96 · D-12439 Berlin

FON: +49 (0) 30 - 6789 22 19 · FAX: +49 (0) 30 - 6798 99 03

Alle aufgeführten Firmen-, Markennamen und Warenzeichen sind Eigentum des jeweiligen Herstellers und dienen lediglich der Beschreibung sowie der eindeutigen Identifikation. Ersatzteile, Nachfülltoner und Tonerkartuschen sind nicht immer Originalprodukte der jeweiligen Druckerhersteller. Sie sind kompatibel mit den jeweils angegebenen Drucker-Typen.

© TONERFABRIK™ BERLIN



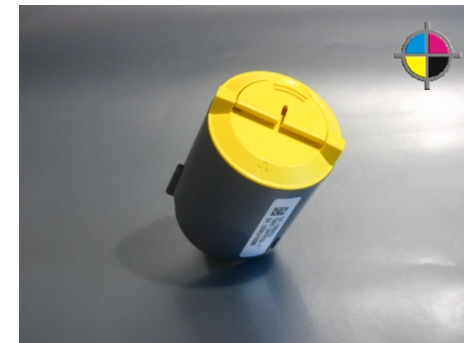
**TONERFABRIK™**  
BERLIN

## **BEFÜLLUNGSANLEITUNG**

zur

Wiederbefüllung von Tonerkartuschen

**Samsung™ CLP-300 /CLX-316x/216x**



mit

**kompatiblen Qualitäts-Nachfülltoner**

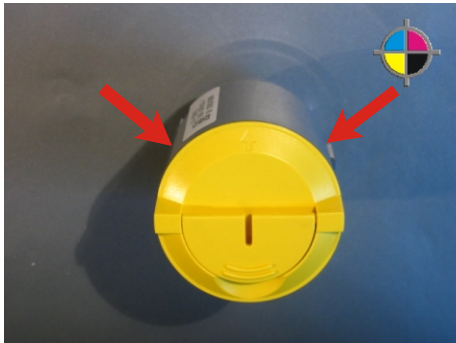
**TONERFABRIK™ BERLIN**

Tonerfabrik und das Tonerfabrik-Logo sind eingetragene Marken der Tonerfabrik Berlin, Inh. Stephan Zlanabitnig

## Befüllungsanleitung - Samsung CLP 300/CLX-316x/216x

Wir freuen uns, dass Sie sich für ein Produkt der Tonerfabrik™ Berlin entschieden haben. Bitte befolgen Sie diese Anleitung Schritt für Schritt.

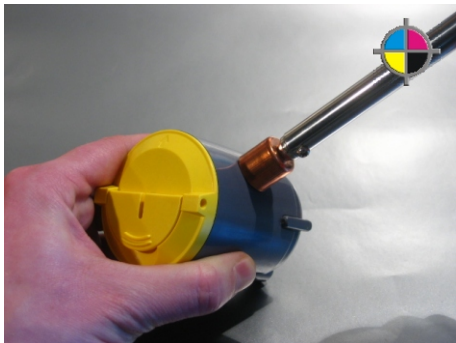
Bitte beachten Sie zunächst, dass Sie die Tonerkartuschen nur dann nachfüllen können, ohne einen neuen Chip zu verwenden, wenn die Tonerkartusche vor der Wiederbefüllung noch mindestens mit "Wenig Toner" vom Drucker gekennzeichnet wurde. Eine Tonerkartusche, die bereits "LEER" ist, kann zwar wiederbefüllt werden, jedoch benötigen Sie zusätzlich einen neuen Chip, welchen Sie bei uns erwerben können.



### 1. Schritt: *Arbeitsplatz vorbereiten*

Bitte legen Sie zunächst die Fläche, auf der Sie nun die Tonerkartusche befüllen wollen mit Zeitungspapier oder anderen leicht wegwerfbaren Materialien aus. Bitte legen Sie nun die zu befüllende Tonerkartusche in der gezeigten Ausrichtung vor sich hin.

Achten Sie darauf, dass der Pfeil, welcher in die farbige Schutzkappe eingepreßt ist, nach oben zeigt. Linksoder rechts davon müssen Sie gleich ein Loch hineinbrennen.



### 2. Schritt: *Loch einbrennen*

Bitte legen Sie nun Schutzhandschuhe und Atemfeinstaubmaske an.

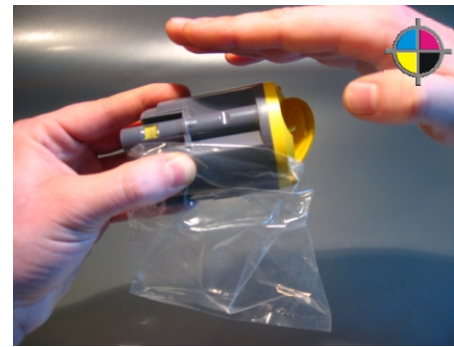
An denen in Abbildung 1 gekennzeichneten Stellen (rechts oder links oberhalb der Mittellinie, jedoch nicht oben) müssen Sie nun ein Loch hineinbrennen. Von der Verwendung eines Bohrers raten wir ausdrücklich ab, da so Bohrspäne in die Kartusche gelangen können.

Ein Lochbrenner finden Sie in unserem Zubehör-Shop.

### 3. Schritt: *Tonerflasche schütteln*

Bitte schütteln Sie die Tonerflasche gut, so dass sich der Nachfülltoner auch von der Flascheninnenseite löst. Sie können auch hilfsweise die Tonerflasche mehrfach auf die Unterlage schlagen.

Wenn sich der Toner beim Wenden der Flasche leicht bewegt und keine Reste am Flascheninnenrand abgelagert sind, ist der Toner zur weiteren Verwendung bereit.



### 4. Schritt: *Tonerkartusche entleeren*

Es kommt immer wieder vor, dass sich unser kompatibler Nachfülltoner nicht mit dem Originaltoner verträgt. Daher sollten Sie zunächst den restlichen Originaltoner aus der Tonerkartusche entfernen. Sollten Sie dauerhaft unsere Produkte verwenden, ist dieser Schritt nicht nötig, da unser Nachfülltoner immer gleichbleibende Eigenschaften aufweist.

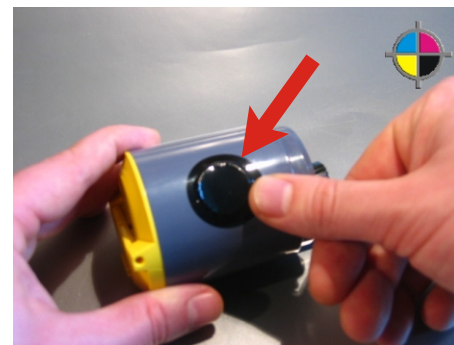
Halten Sie nun die Tonerkartusche mit geöffnetem Loch in einen Abfallbehälter (Müllsack) und klopfen so lange auf die Kartusche, bis sich kein Originaltoner mehr in der Kartusche befindet.



### 5. Schritt: *Toner einfüllen*

Bitte führen Sie nun einen sauberen Pulvertrichter, möglichst aus unserem Zubehörshop, in das Loch ein, welches Sie in Schritt 2 in die Kartusche gebrannt haben.

Öffnen Sie den Schraubverschluss der Tonerflasche. Schütten Sie nun sehr langsam das Tonerpulver durch den Trichter in die Tonerkartusche. Bitte achten Sie auf die Farben (Magenta in Magenta-Tonerkartusche)



### 6. Schritt: *Kartusche verschließen*

Zum Abschluss des Befüllungsvorgangs müssen Sie das Loch verschließen, welches Sie in die Kartusche gebrannt haben. Verwenden Sie hierzu einen Klebestreifen. In unserem Lochbrenner-Set sind die Klebepunkte bereits enthalten.

Schütteln Sie die Tonerkartusche mehrfach und setzen sie diese dann zurück in den Drucker.

Sie können nun die Atemfeinstaubmaske und die Schutzhandschuhe ausziehen.

*...schon fertig*

Wenn Sie von einer Farbe zur nächsten wechseln, müssen Sie immer den Pulvertrichter gut mit kaltem Wasser reinigen und vor dem nächsten Befüllungsvorgang trocknen lassen. Wir empfehlen Ihnen aus diesem Grund bei Ihrer nächsten Bestellung gleich 4 Pulvertrichter zu bestellen. Diese finden Sie in unserem Zubehörshop.