



### 9. Schritt: **Toner einfüllen**

Bitte führen Sie nun einen sauberen Pulvertrichter, möglichst aus unserem Zubehörshop, in die Kartuschenöffnung auf Seite A ein.

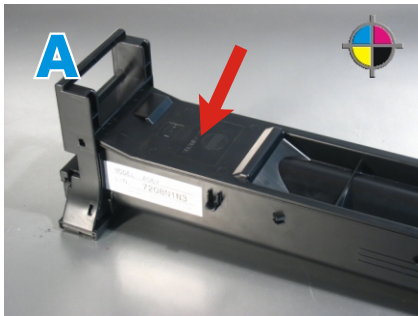
Öffnen Sie den Schraubverschluss der Tonerflasche und entfernen Sie gegebenenfalls das Sicherheitssiegel.

Schütten Sie nun sehr langsam das Tonerpulver durch den Trichter in die Tonerkartusche. Bitte achten Sie auf die Farben (Magenta in Magenta-Tonerkartusche).

Es ist möglich, dass nicht immer die gesamte Pulvermenge auf einmal in die Kartusche passt. Sollte dies der Fall sein, warten Sie etwas, bevor Sie den restlichen Toner einfüllen.

Bitte setzen Sie nun die Tonerkartusche wieder zusammen, indem Sie die Schritte 2 bis 6 in umgekehrter Reihenfolge ausführen. Nachdem Sie einen neuen Chip montiert, die Kartusche verschlossen und zusammengebaut haben, können Sie diese wieder zurück in den Drucker setzen.

**...schon fertig.**



### Zusatz: **Alternative Befüllung**

Sollte Ihnen die Demontage der Tonerkartusche zu aufwendig sein, können Sie alternativ auch ein Loch an der mit einem Pfeil gekennzeichneten Stelle in die Kartusche einschmelzen (siehe Abbildung). Sie sollten das Loch keinesfalls bohren, da hierbei Späne in die Kartusche fallen könnten.

Zum Einschmelzen des Loches sollten Sie unseren Lochbrenner verwenden, welchen Sie in unserem Zubehörshop kaufen können.

### **Wichtige Hinweise:**

**Da die Tonerkartuschen nach einer Wiederbefüllung nicht ohne Erneuerung des Zählerchips funktionieren, ist es erforderlich, je befüllter Kartusche auch einen neuen Chip zu montieren. Die Chips finden Sie in unserem Shop.**

Toner hat grundsätzlich die physikalische Eigenschaft, bei Bewegung zur Staubbildung zu neigen. Daher empfehlen wir Ihnen, den Toner immer nur langsam zu bewegen, insbesondere beim Befüllungsvorgang, und zu Ihrer Sicherheit eine Atemfeinstaubmaske zu tragen, welche Sie in unserem Zubehörshop preisgünstig erwerben können.

Zusätzlich sei darauf hingewiesen, dass Nachfülltoner nur in technisch einwandfreien Tonerkartuschen auch zu den gewünschten Druckergebnissen führen kann. Daher sollten Sie spätestens nach der zweiten Wiederbefüllung die Druckqualität genau im Auge behalten, da wichtige Teile dem Verschleiß unterliegen. Sollte die Druckqualität sinken, muss eine Originalkartusche nachgekauft werden.

Sollten Sie mit dem Befüllen Ihrer Tonerkartusche einmal gar nicht zurechtkommen, bestellen Sie einfach unseren Befüllungsservice. Genaueres hierzu erfahren Sie in unserem Online-Shop.

Alle aufgeführten Firmen-, Markennamen und Warenzeichen sind Eigentum des jeweiligen Herstellers und dienen lediglich der Beschreibung sowie der eindeutigen Identifikation. Ersatzteile, Nachfülltoner und Tonerkartuschen sind nicht immer Originalprodukte der jeweiligen Druckerhersteller. Sie sind kompatibel mit den jeweils angegebenen Drucker-Typen.

© TONERFABRIK™ BERLIN



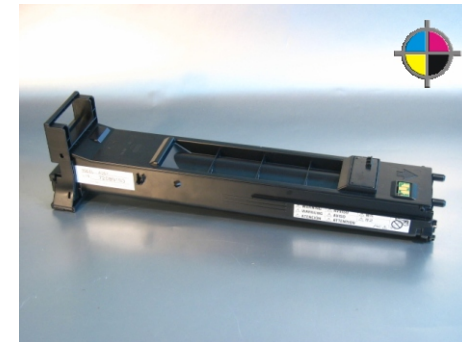
**TONERFABRIK™**  
BERLIN

## **BEFÜLLUNGSANLEITUNG**

zur

Wiederbefüllung von Tonerkartuschen

**Konica™ Minolta™ MagiColor™**  
**5650 / 5670**



mit

**kompatiblen Qualitäts-Nachfülltoner**

**TONERFABRIK™ BERLIN**

Schnellerstraße 96 • D- 12439 Berlin

Telefon: + 49 (0) 30 / 67 89 22 19 • Telefax: + 49 (0) 30 / 67 98 99 03

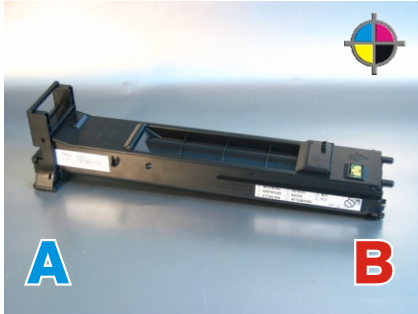
Internet: [www.tonerfabrik-berlin.de](http://www.tonerfabrik-berlin.de) • E-Mail: [service@tonerfabrik-berlin.de](mailto:service@tonerfabrik-berlin.de)

Tonerfabrik und das Tonerfabrik-Logo sind eingetragene Marken der Tonerfabrik Berlin, Inh. Stephan Zlanabnitig

## Befüllungsanleitung - Konica Minolta MagiColor 5650 / 5670

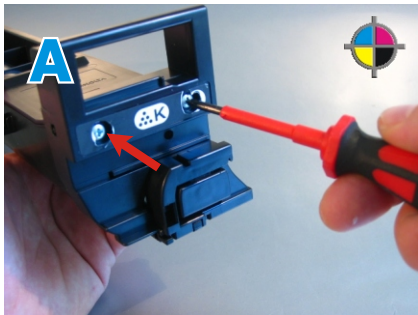
Wir freuen uns, dass Sie sich für ein Produkt der Tonerfabrik™ Berlin entschieden haben. Bitte befolgen Sie diese Anleitung Schritt für Schritt.

**Beachten Sie bitte die Hinweise auf der Rückseite!**



### 1. Schritt: **Arbeitsplatz vorbereiten**

Bitte legen Sie zunächst die Fläche, auf der Sie nun die Tonerkartusche befüllen wollen mit Zeitungspapier oder anderen leicht wegwerfbaren Materialien aus. Bitte legen Sie nun die zu befüllende Tonerkartusche in der gezeigten Ausrichtung vor sich hin. Zum leichteren Verständnis bezeichnen wir eine Seite mit A und die andere Seite mit B.



### 2. Schritt: **2 Schrauben entfernen**

Um die Tonerkartusche befüllen zu können, müssen Sie zunächst die äußere Kunststoffabdeckung demontieren. Diese ist mit drei Kreuzschlitzschrauben an der Kartusche befestigt. Die ersten zwei Schrauben befinden sich unterhalb des Farbtypenaufklebers. Um die Schrauben freizulegen, sollten Sie den Aufkleber an den gekennzeichneten Stellen mittels eines kleinen Messers entfernen. Bitte entfernen Sie dann die ersten zwei Schrauben mittels eines Kreuzschlitzschraubendrehers.



### 3. Schritt: **Verschluss öffnen**

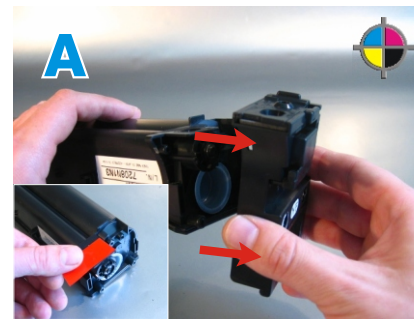
Bitte legen Sie nun Schutzhandschuhe und Atemfeinstaubmaske an.

Die dritte Schraube ist durch den Kartuschenverschluss verdeckt. Öffnen Sie den Verschluss, indem Sie, wie in der Abbildung gezeigt, den Mechanismus nach rechts schieben. Hierbei muss ein geringer mechanischer Widerstand überwunden werden.

Halten Sie bei diesem Vorgang bitte unbedingt die Kartusche mit der Öffnung nach oben (siehe Abbildung), da andernfalls Toner austreten kann.

### 4. Schritt: **3. Schraube entfernen**

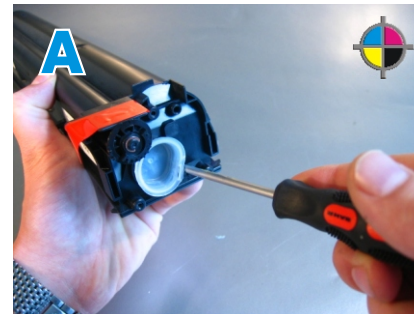
Nachdem Sie den Kartuschenverschluss nach rechts verschoben haben, sehen Sie die dritte Kreuzschlitzschraube. Diese entfernen Sie nun bitte auch mittels eines Kreuzschlitzschraubendrehers.



### 5. Schritt: **Abdeckung entfernen**

Nachdem Sie die drei Schrauben in Schritt 2-4 gelöst haben, können Sie nun die Kunststoffabdeckung abnehmen. Beachten Sie hierbei, dass ein geringer mechanischer Widerstand zu überwinden ist, da die Kunststoffabdeckung durch drei zusätzliche Befestigungsklammern verankert ist.

Um Verunreinigungen der Umgebung zu vermeiden, sollten Sie nun mit einem beliebigen Klebestreifen die freigelegte Kartuschenöffnung vorübergehend verkleben (siehe kleine Abbildung).



### 6. Schritt: **Füllstutzen entfernen**

Nachdem Sie die äußere Kunststoffabdeckung entfernt haben, sehen Sie einen gut zugänglichen Einfüllstutzen. Diesen können Sie mit Hilfe einer Flachzange aus der Kartusche herausziehen.

Alternativ zu dieser Methode können Sie auch mit einem Schlitzschraubendreher den Füllstutzen heraushebeln. Es kann hilfreich sein, den Füllstutzen vorher mit einem Fön oder einer anderen Hitzequelle leicht zu erwärmen. Dadurch lässt sich der Füllstutzen ohne Zerstörung leicht entnehmen.



### 7. Schritt: **Tonerkartusche entleeren**

Es kommt immer wieder vor, dass sich unser kompatibler Nachfülltoner nicht mit dem Originaltoner verträgt. Daher sollten Sie zunächst den restlichen Originaltoner aus der Tonerkartusche entfernen. Sollten Sie dauerhaft unsere Produkte verwenden, ist dieser Schritt nicht nötig, da unser Nachfülltoner immer gleichbleibende Eigenschaften aufweist.

Halten Sie nun die Tonerkartusche mit geöffneten Füllstutzen in einen Abfallbehälter (Müllsack) und klopfen so lange auf Seite B, bis sich kein Originaltoner mehr in der Kartusche befindet.



### 8. Schritt: **Tonerflasche schütteln**

Bitte schütteln Sie die Tonerflasche gut, so dass sich der Nachfülltoner auch von der Flascheninnenseite löst. Sie können auch hilfsweise die Tonerflasche mehrfach auf die Unterlage schlagen.

Wenn sich der Toner beim Wenden der Flasche leicht bewegt und keine Reste am Flascheninnenrand abgelagert sind, ist der Toner zur weiteren Verwendung bereit.

**Fortsetzung nächste Seite...**

Wenn Sie von einer Farbe zur nächsten wechseln, müssen Sie immer den Pulvertrichter gut mit kaltem Wasser reinigen und vor dem nächsten Befüllungsvorgang trocknen lassen. Wir empfehlen Ihnen aus diesem Grund bei Ihrer nächsten Bestellung gleich 4 Pulvertrichter zu bestellen. Diese finden Sie in unserem Zubehörshop.